

TEATRO ELISEO

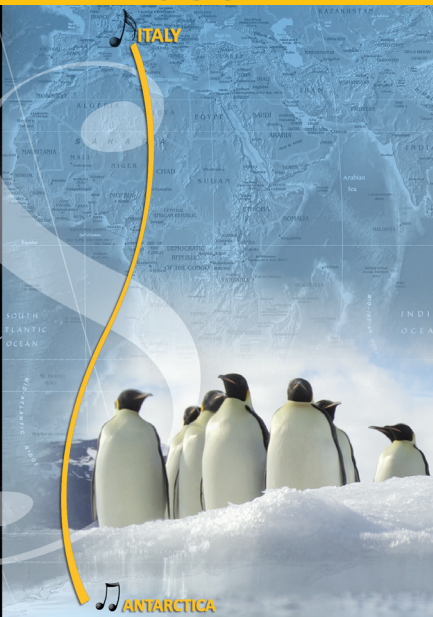
ELISEO CLASSICA
PER L'ANTARTIDE

associazione
Suono e Immagine Onlus

DOMENICA 14 APRILE 2013 ORE 11



R. Abbondanza | R. Farris | S. De Leoni © Suono e Immagine Onlus



CONCERTO PER PIANOFORTE SOLO
DE FALLA DEBUSSY RAVEL

LORENZO PORTA DEL LUNGO
pianoforte

Collegamento via web dal Teatro Eliseo di Roma
con la Stazione italo-francese Concordia in Antartide

"In questo periodo al Polo Sud è inverno, le temperature possono scendere fino a -80°C e sta per iniziare la lunga notte polare ..."

ELISEO CLASSICA 2012-2013 sezione PROGETTI SPECIALI
a cura dell'Associazione Suono e Immagine Onlus è gemellata con la

Mostra fotografica e multimediale

Obiettivo Antartide: SOPRA E SOTTO IL GHIACCIO
promossa dall'ENEA con MNA e National Geographic Italia
per il Programma Nazionale di Ricerche in Antartide
Foyer Teatro Eliseo 13/3-21/4/2013

Eliseo Classica per l'Antartide: organizzazione e comunicazione S. De Leoni | R. Farris

In collaborazione con



Patrocinato da



PROVINCIA
DI ROMA
Assessorato alle Politiche Culturali



ROMA CAPITALE
Assessorato alle Politiche Culturali e Centro Storico



Partner ufficiale



In occasione del concerto verrà effettuata una raccolta fondi a favore della ONLUS Sport Senza Frontiere per il progetto "La Città dello Sport Senza Frontiere Roma".
www.sportsenzafrontiere.it

Con il sostegno di



PRIMA PARTE

Manuel de FALLA

*El sombrero de tres picos**Danza del Molinero: Farruca**Danza della Molinera: Fandango**Danza de los Vecinos: Seguidillas*

Claude DEBUSSY

*Da Estampes**La soirée dans Grenade**Da Images, Il libro**Poissons d'or**Da Estampes**Jardins sous la pluie*

SECONDA PARTE

Maurice RAVEL

*Miroirs**Noctuelles**Oiseaux tristes**Une barque sur l'Océan**La vallée des cloches**Alborada del gracioso***LORENZO PORTA DEL LUNGO**
pianoforte

ELISEO CLASSICA PER L'ANTARTIDE

Arte e Scienza si incontrano al Teatro Eliseo: il pubblico, oltre ad ascoltare un'interpretazione magistrale di autori classici, potrà prima del concerto salutare gli scienziati presenti nella Stazione italo-francese *Concordia* in **Antartide** dove si sta svolgendo la campagna invernale, i cui obiettivi scientifici sono promossi dal programma polare francese (IPEV) e dal programma antartico italiano (PNRA) ed includono una collaborazione con l'Agenzia spaziale europea (ESA). Il gruppo formato da tecnici e scienziati per la prima volta ascolterà via Internet le splendide musiche del concerto.

"Un filo rosso di Spagna unisce gli autori del programma (...). De Falla, Debussy e Ravel sono affascinati dalle atmosfere spagnole e dal movimento di danza e dall'immagine femminile in esse presenti, come dire, c'è una Carmen che ritorna sempre... Una danza spagnola termina il concerto, così come un'altra l'aveva iniziato." Lorenzo Porta Del Lungo (www.lorenzoportadellungo.com)